

KOLLE
KOLLE
VEJ39





Foreløbig visualisering

Kollekollevej 39 - et nyt vartegn for Værløse

Kollekollevej ligger i hjertet af Værløse, som er en del af Furesø Kommune. Byen har lidt over 13.000 indbyggere og er præget af sin blanding af by og natur. Værløse er også en by med en rig historie. Byen blev grundlagt i middelalderen, og der er flere historiske bygninger i byen, blandt andet Værløse Kirke og Værløse Slot. Byen har en hyggelig bykerne med butikker, restauranter og caféer, og samtidig er der gode muligheder for at nyde naturen, idet Værløse ligger nær Sønder sø og flere andre grønne områder, herunder Hareskoven og Værløse Skov. Værløse har station på S-toget linje A, og det tager ca. 20 minutter at køre til Københavns centrum. Det tager ca. 15 minutter i bil og der er flere buslinjer, der kører til København og andre byer i Nordsjælland.

På den gamle Spejdergrund på Kollekollevej 39 ønsker vi at udvikle et sted som inviterer op til Bymidten i Værløse. Et sted der giver plads til både dem, der skal ud i deres første bolig, og dem der sælger villaen og vil bo centralt, uden ansvar for en stor have, men med ønsket om at pleje fællesskaber på tværs af generationer.

Vi stræber efter at bygge med et lavt CO² aftryk, og bygningen DGNB certificeres.



Området

Tæt på by, kultur og natur

Boligerne ligger langs Kollekollevej og Stiager med Farumbanen mod nord. Sønder sø og Hareskoven kan skimtes mod syd, der er under 200 meter til Værløse S-togsstation og Den Røde Plads/Bymidten, 300 meter til Sportshaller, tennis og fodboldbaner og mod øst 2-300 meter til daginstitutioner og Syvstjernes skolen. Motorvejs af/tilkørsel er under 1,5 kilometer fra grunden, direkte ud ad Kollekollevej. Værløse Golfklub ligger kun 5 km fra boligerne.

Området er præget af en varieret bebyggelse, bestående af boliger mod sydvest i 1,5-2 plan, og mod Værløse station findes kompakte 5-7 etagers bygninger. I alt en meget attraktiv og meget central beliggenhed for boliger som en slags port til Bymidten.



Udsigten mod Sønder sø





Furesø

Ryet Børnehus

Børneinstitutionen
Bavnebo

Lille Værløse
Skole

Institution
Små Smil

Værløse bymidte

Hareskov-Værløse
Tennisklub

Værløse Stadion

Værløse St.
S-tog

Værløse Tennisanlæg

KOLLE
KOLLE
VEJ39

Syvstjerneskolen

Til Hillerød

Til København

Hareskovene



Bebyggelsens faciliteter

Inde- og udearealer

Boligerne

På grunden opføres 37 arkitekttegnede boliger på 55-134 m² (inkl. fælles adgangsveje). Materialerne er gedigne og i god kvalitet, herunder kan fremhæves, at facaden er i tegl med elementer af træbeklædning samt træ-alu vinduer med et skønt lysindfald, der giver gode og lyse boliger. På tagene lægges sedum.

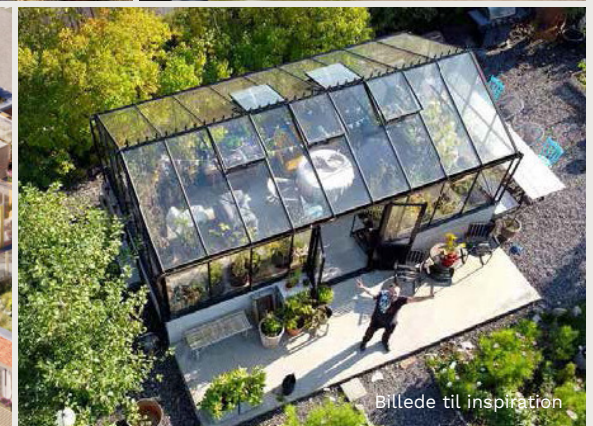
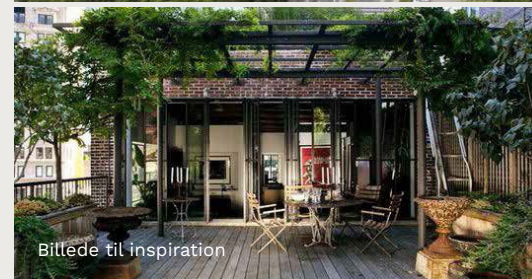
Boligerne er 2-4 værelses lejligheder. Boligerne indrettes med Svane køkkener, trægulve med gulvvarme, og der installeres balanceret ventilation, som bidrager til et sundt indeklima.

Gårdrummet

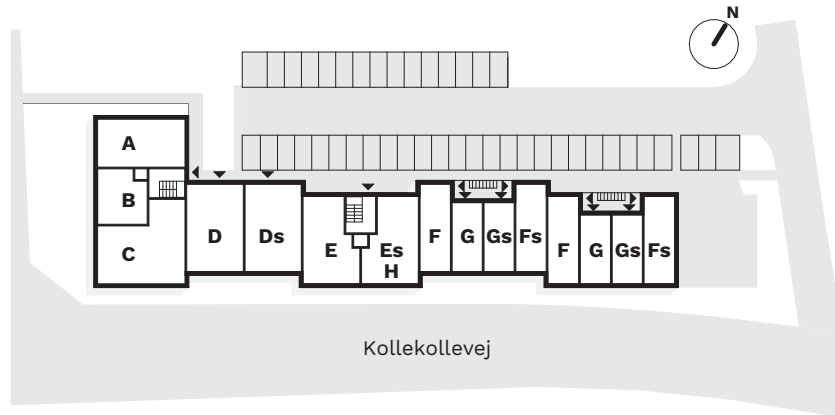
I gårdrummet er tanken, at der kan blive plads til en boulebane, udefitness/træningsareal og bord- og bænkesæt. Dette er noget, de kommende beboere kan være med til at planlægge. Der etableres desuden depotrum og et mindre cykelværksted/hjørne ved cykelparkeringen, hvor man kan vaske og lappe sin cykel mv. Der er gode parkeringsmuligheder i gårdrummet incl. el-ladestandere.

Tagterrasse

Ovenpå bygningerne etableres en fælles tagterrasse med udsigt til Hareskoven. Beboerne kan mødes her, og der vil blandt andet være et fælles drivhus med plantekasser til dyrkning af grøntsager. Terrassen skal emme af liv og bidrage til at fremme den sociale bæredygtighed i bebyggelsen. Der vil både være fælles køkkenfaciliteter og toiletet på tagterrassen, så man kan holde arrangementer af forskellig karakter.

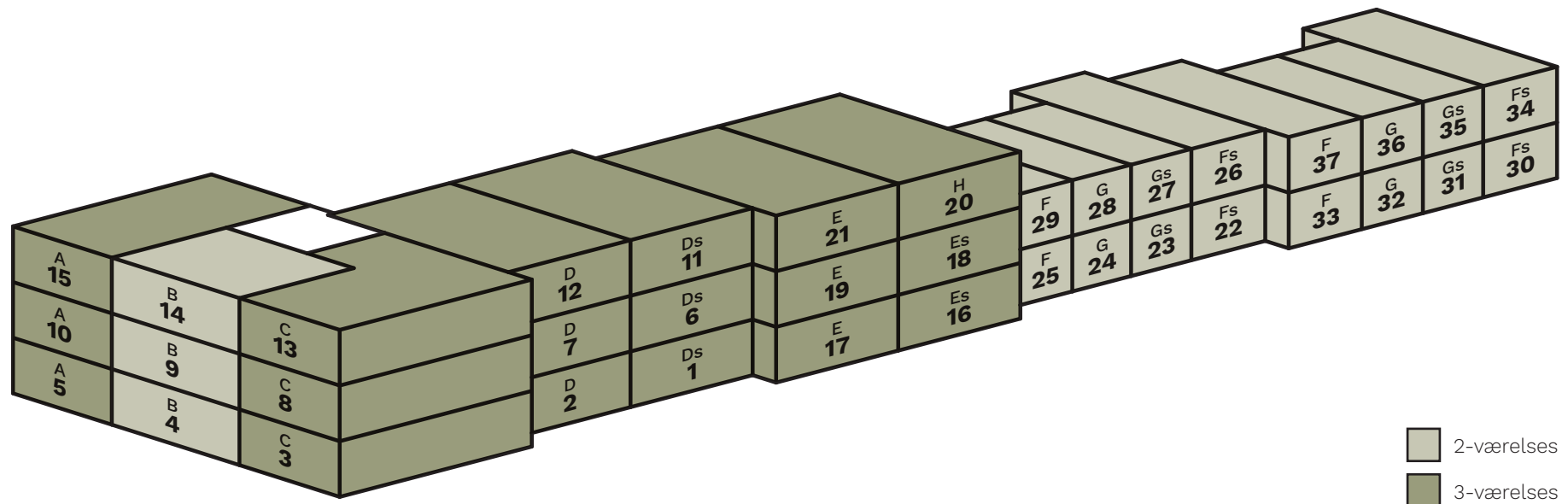


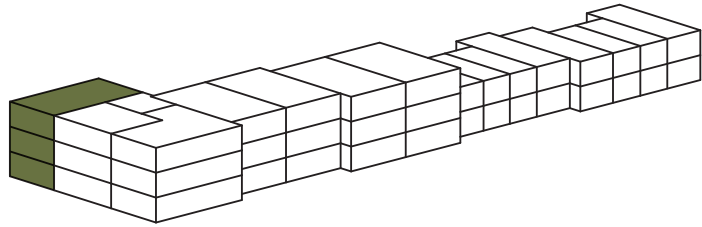




Boligtyper Boligernes placering

På nedenstående isometri kan man hurtigt få et overblik over alle boligtyper og ikke mindst bolignumrenes placeringer i ejendommen på Kollekollevej 39.







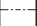


Boligtype A

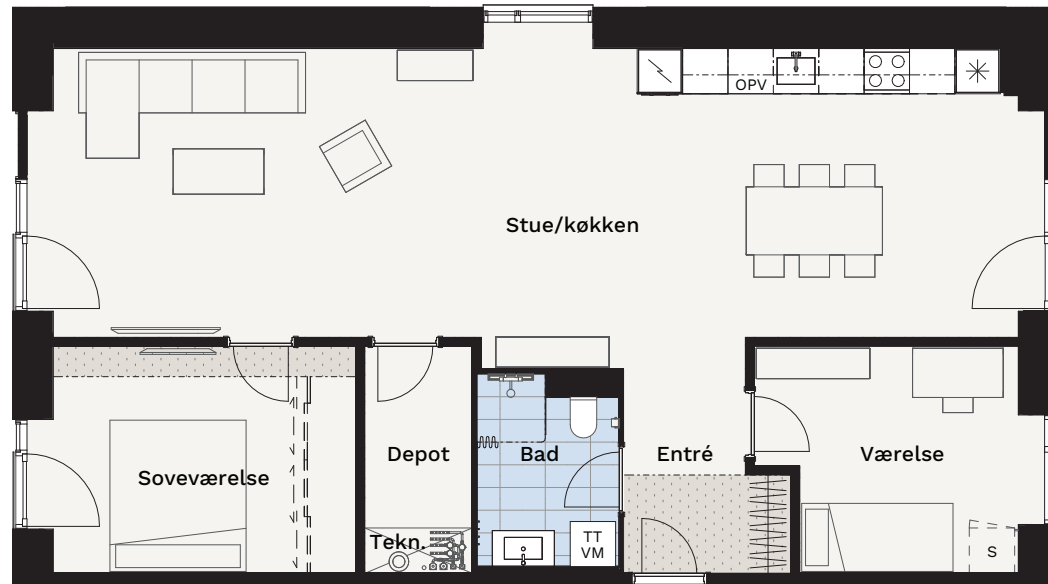
3 værelser

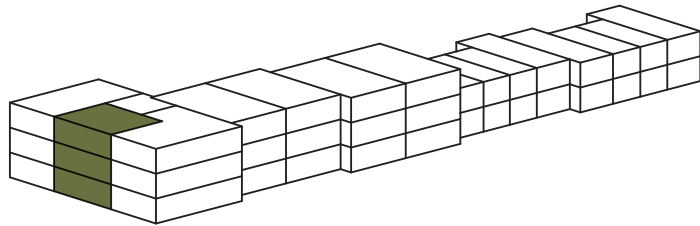
BBR 115 m²

- Bolig 5 Kollekollevej 31, st. dør 5
- Bolig 10 Kollekollevej 31, 1. sal dør 5
- Bolig 15 Kollekollevej 31, 2. sal dør 5

	Køle-fryseskab		Vaskesøjle
	Indbygningsovn		Bøjlestang
	Opvaskemaskine		Skab
	Kogeplade		Skydelåger
	Overskabe		Nedhængt loft

Forebehold for indretningsforslag angivet på planer medfølger ikke.





Boligtype B 2 værelser

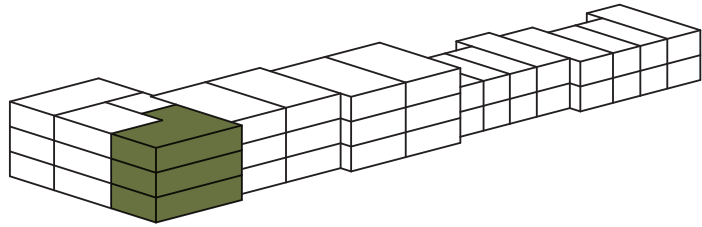
BBR 88 m²

- Bolig 4 Kollekollevej 31, st. dør 4
- Bolig 9 Kollekollevej 31, 1. sal dør 4
- Bolig 14 Kollekollevej 31, 2. sal dør 4

	Køle-fryseskab		Vaskesøjle
	Indbygningsovn		Bøjlestang
	Opvaskemaskine		Skab
	Kogeplade		Skydelåger
	Overskabe		Nedhængt loft

Forebehold for indretningsforslag angivet på planer medfølger ikke.





Boligtype C

3 værelser

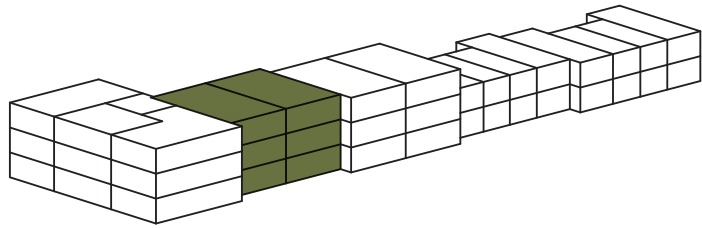
BBR 134 m²

- Bolig 3 Kollekollevej 31, st. dør 3
- Bolig 8 Kollekollevej 31, 1. sal dør 3
- Bolig 13 Kollekollevej 31, 2. sal dør 3

	Køle-fryseskab		Vaskesøjle
	Indbygningsovn		Bøjlestang
	Opvaskemaskine		Skab
	Kogeplade		Skydelåger
	Overskabe		Nedhængt loft

Forebehold for indretningsforslag angivet på planer medfølger ikke.





Boligtype D/Ds

3 værelser

BBR 128/129* m²

D:

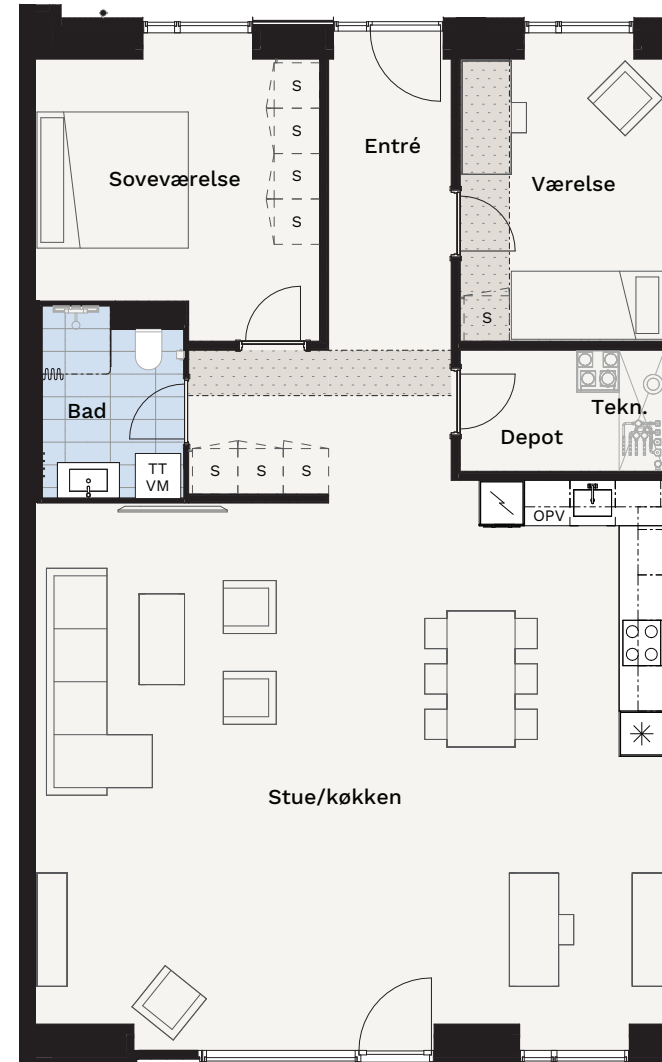
- Bolig 2 Kollekollevej 31, st. dør 2
- Bolig 7 Kollekollevej 31, 1. sal dør 2
- Bolig 12 Kollekollevej 31, 2. sal dør 2

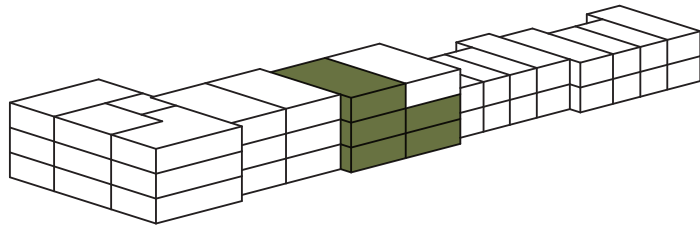
Ds spejlvendt af D:

- Bolig 1* Kollekollevej 31, st. dør 1
- Bolig 6* Kollekollevej 31, 1. sal dør 1
- Bolig 11* Kollekollevej 31, 2. sal dør 1

	Køle-fryseskab		Vaskesøjle
	Indbygningsovn		Bøjlestang
	Opvaskemaskine		Skab
	Kogeplade		Skydelåger
	Overskabe		Nedhængt loft

Forebehold for indretningsforslag angivet på planer medfølger ikke.





Boligtype E/Es 3 værelser

BBR 119 m²

E:

- Bolig 17 Kollekollevej 33, st. th.
- Bolig 19 Kollekollevej 33, 1. sal th.
- Bolig 21 Kollekollevej 33, 2. sal th.

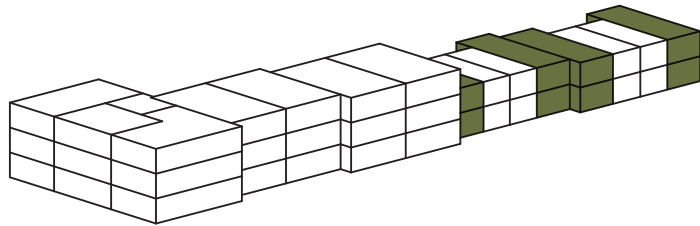
Es spejlvendt af E:

- Bolig 16 Kollekollevej 33, st. tv.
- Bolig 18 Kollekollevej 33, 1. sal tv.

	Køle-fryseskab		Vaskesøjle
	Indbygningsovn		Bøjlestang
	Opvaskemaskine		Skab
	Kogeplade		Skydelåger
	Overskabe		Nedhængt loft

Forebehold for indretningsforslag
angivet på planer medfølger ikke.





Boligtype F/Fs 2 værelser




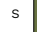
BBR 70/75* m²

F:

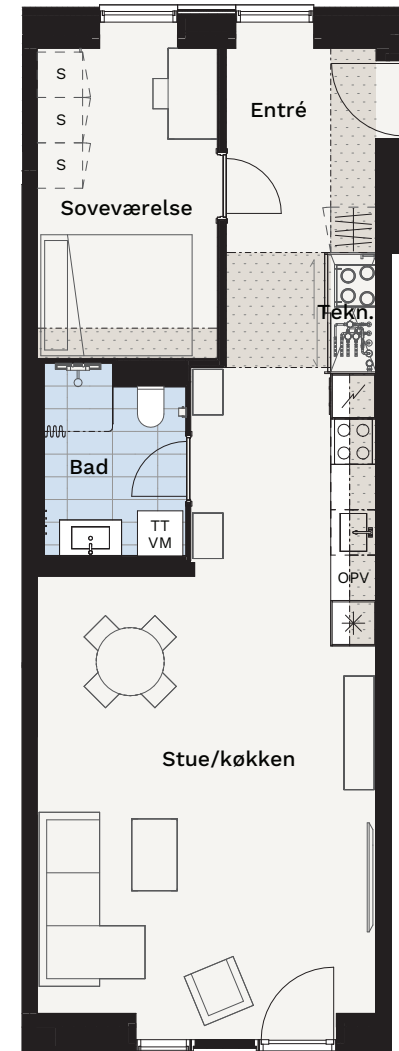
- Bolig 25 Kollekollevej 35, st. dør 4
- Bolig 29 Kollekollevej 35, 1. sal dør 4
- Bolig 33 Kollekollevej 37, st. sal dør 4
- Bolig 37 Kollekollevej 37, 1. sal dør 4

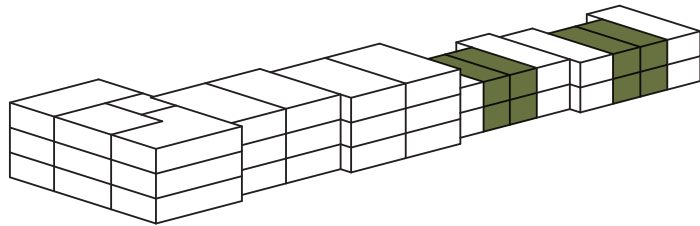
Fs spejlvendt af F:

- Bolig 22 Kollekollevej 35, st. dør 1
- Bolig 26 Kollekollevej 35, 1. sal dør 1
- Bolig 30* Kollekollevej 37, st. sal dør 1
- Bolig 34* Kollekollevej 37, 1. sal dør 1

 Køle-fryseskab	 Vaskesøjle
 Indbygningsovn	 Bøjlestang
 Opvaskemaskine	 Skab
 Kogeplade	 Skydelåger
 Overskabe	 Nædhængt loft

Forebehold for indretningsforslag angivet på planer medfølger ikke.





Boligtype G/Gs 2 værelser

BBR 55 m²

G:

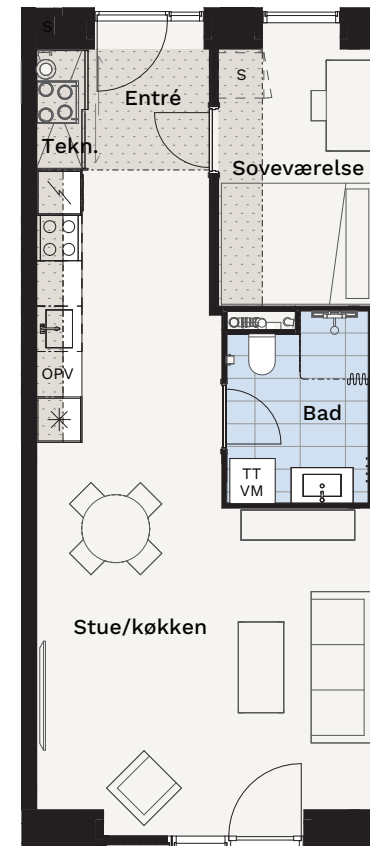
- Bolig 24 Kollekollevej 35, st. dør 3
- Bolig 28 Kollekollevej 35, 1. sal dør 3
- Bolig 32 Kollekollevej 37, st. sal dør 3
- Bolig 36 Kollekollevej 37, 1. sal dør 3

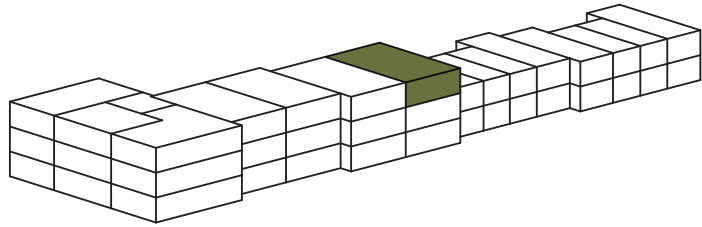
Gs spejlvendt af G:

- Bolig 23 Kollekollevej 35, st. dør 2
- Bolig 27 Kollekollevej 35, 1. sal dør 2
- Bolig 31 Kollekollevej 37, st. sal dør 2
- Bolig 35 Kollekollevej 37, 1. sal dør 2

	Køle-fryseskab		Vaskesøjle
	Indbygningsovn		Bøjlestang
	Opvaskemaskine		Skab
	Kogeplade		Skydelåger
	Overskabe		Nedhængt loft

Forebehold for indretningsforslag angivet på planer medfølger ikke.





Boligtype H

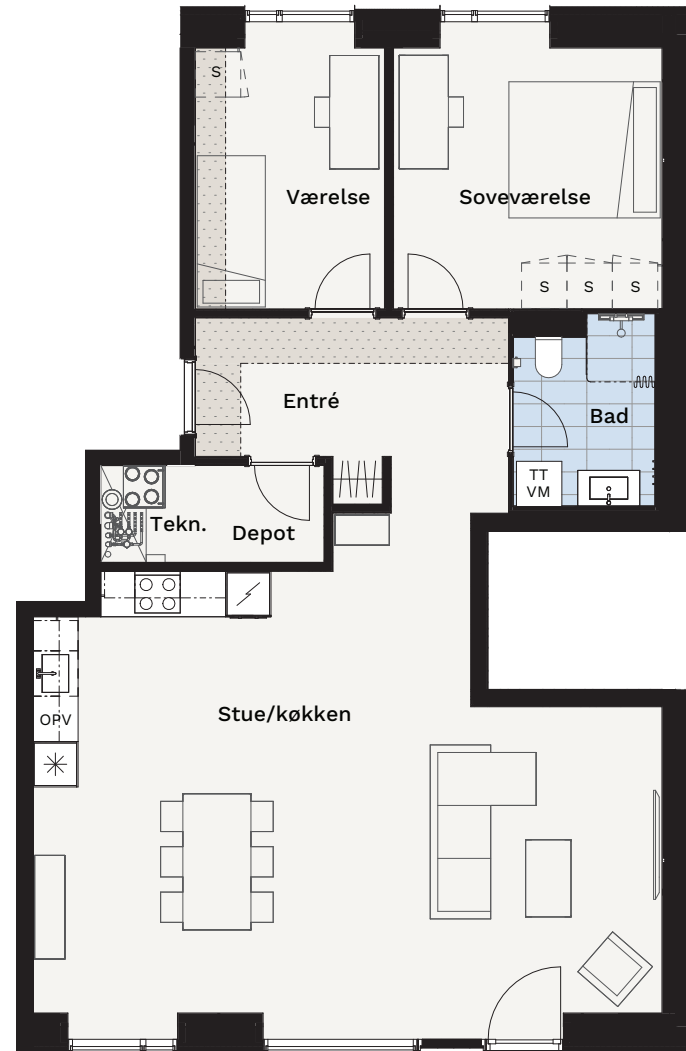
3 værelser

BBR 118 m²

Bolig 20 Kollekollevej 33, 2. sal tv.

	Køle-fryseskab		Vaskesøjle
	Indbygningsovn		Bøjlestang
	Opvaskemaskine		Skab
	Kogeplade		Skydelåger
	Overskabe		Nedhængt loft

Forebehold for indretningsforslag angivet på planer medfølger ikke.

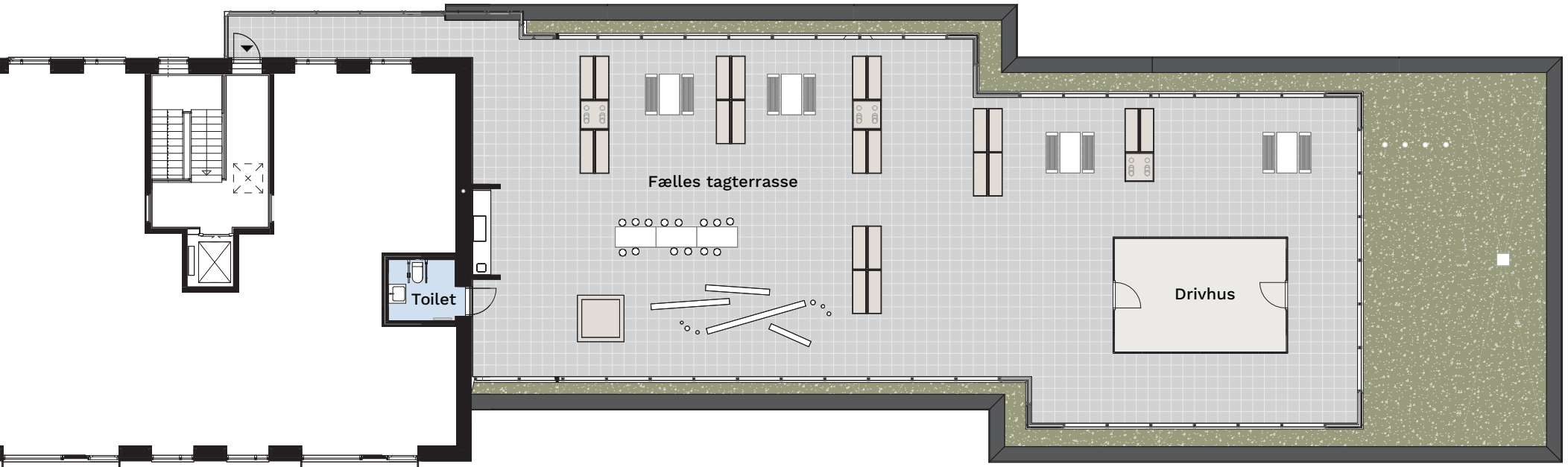


Tagterrasse for alle beboere

På den fælles tagterrasse vil der blandt andet være et fælles drivhus med plantekasser til dyrkning af grøntsager. Terrassen skal emme af liv og bidrage til at fremme den sociale bæredygtighed i bebyggelsen. Der vil både være fælles køkkenfaciliteter og toilet på tagterrassen, så man kan holde arrangementer af forskellig karakter.



Foreløbig visualisering



Indretningen af tagterrassen er foreløbig.



Foreløbig visualisering

Teamet

Hvem står bag

For at skabe et godt resultat er et stærkt og relevant team alt-afgørende. Vi sørger derfor for at hente de rette fagligheder ind, på de rette tidspunkter, så alle aspekter kan belyses, og beslutninger tages på det rette grundlag. Vi arbejder med transparens i alle dele af processen for på den måde at undgå, at der opstår utryghed eller usikkerhed. Kommune og borgere inkluderes, fordi vi anser begge som en naturlig del af udviklingsprocessen, og vi tror på, at resultatet bliver bedst i et stærkt tværgående samarbejde.

Generous og Krarup Ejendomme

Generous development ejer Kollekollevej 39 sammen med Krarup Ejendomme. Generous er et ejendomsudviklingselskab, som ønsker at arbejde i gensidig respekt og generøsitet i hele processen. Vi tror på, at vi med hjertet og en visionær tilgang kan skabe merværdi i alle led.

Armstrup og Baggesen

Amstrup & Baggesen Entreprise A/S er en udviklings- og entreprenørvirksomhed som udfører alle former for byggeopgaver i total- eller hovedentreprise i hele Danmark. Amstrup & Baggesen er totalentreprenør på Kollekollevej 39.

generous
development

Krarup
Ejendomme

Arkitema



Amstrup & Baggesen
ENTREPRISE A/S

COWI

CK LAND A/S



Følg med på **kollekollevej39.dk** og tilmeld dig nyhedsbrevet

